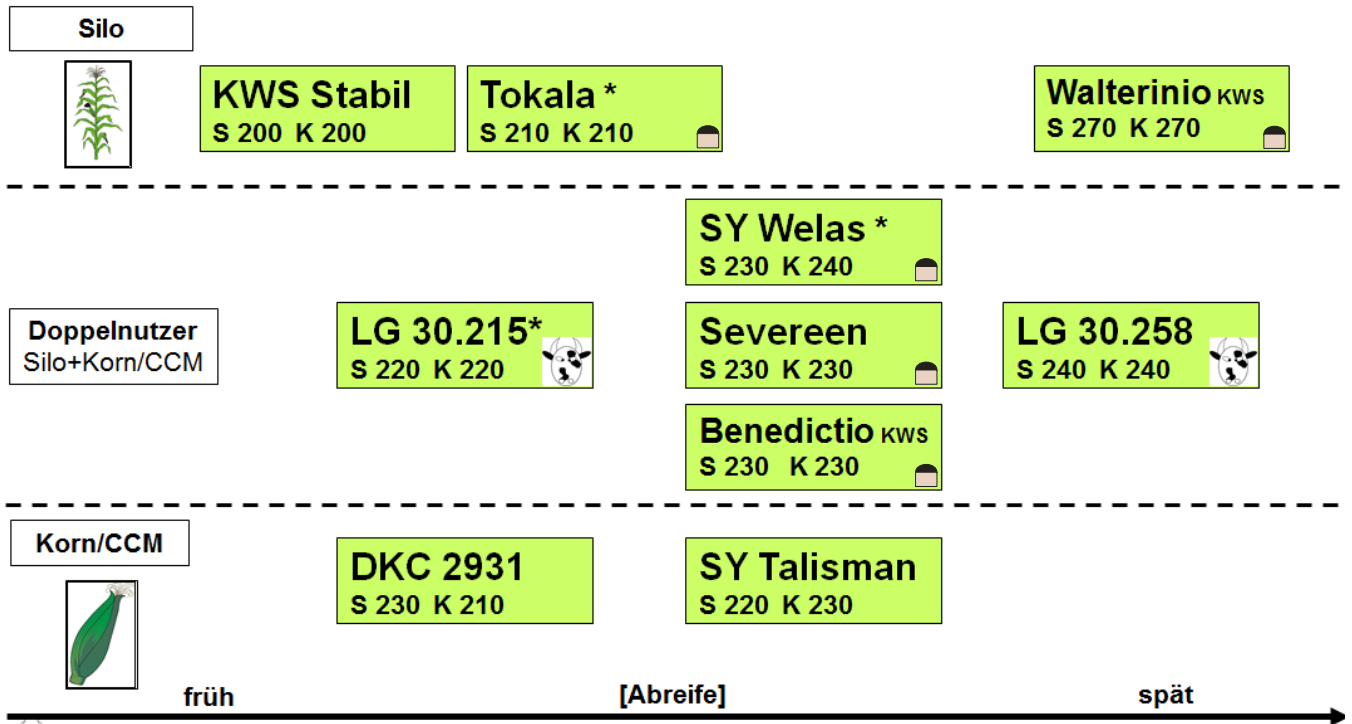




## Saatmais - Schwerpunktprogramm 2018



= Sorte mit überdurchschnittlicher Restpflanzenverdaulichkeit



= Biogas tauglich

\* = Diese Sorte ist auch mit der Nährstoffbeize „Trailer“ erhältlich (enthält N,P und Zn). Besonders bei reduzierter P-Unterfußdüngung kann diese Nährstoffergänzung die Jugendentwicklung des Bestandes unterstützen (Siehe Rückseite).  
Zusätzlich ist die Sorte Laurinio mit Sonido-Beizung (Drahtwurm) erhältlich.

sehr früh / früh	KWS Stabil	S 200 K 200	sehr früher Massetyp mit hohen Erträgen für seine Reifegruppe
	Tokala	S 210 K 210	bringt früh viel Masse, sehr gute Jugendentwicklung, auch für kalte Standorte gut geeignet
	DKC 2931	S 230 K 210	früher Körnermais mit guter Jugendentwicklung
	LG 30.215	S 220 K 220	qualitätsbetonter Doppelnutzer mit hoher Restpflanzenverdaulichkeit, standfest und fusariumtolerant
	SY Talisman	S 220 K 230	ertragreicher Körnermais für alle Standorte, fusariumtolerant
mittelfrüh	Benedictio KWS <sup>neu</sup>	S 230 K 230	neuer Doppelnutzer mit sehr hohen Silo- und Kornerträgen, nicht für sehr leichte Standorte
	Severeen <sup>neu</sup>	S 230 K 230	neuer Alleskönner mit Masse <u>und</u> Energie, trockentolerant und standfest
	SY Welas	S 230 K 240	mehrfähig überdurchschnittliche Erträge auf allen Standorten, auch für sehr leichte Böden geeignet
	LG 30.258	S 240 K 240	einmalige Kombination aus Verdaulichkeit und Kornertrag, sehr blattgesund, nicht für sehr leichte Standorte
ms	Walterinio KWS	S 270 K 270	sehr großes Ertragspotential durch enorm große wuchtige Pflanze, gesicherte Wasserführung erforderlich

Mit unserer Sortenempfehlung möchten wir Ihnen eine Vorauswahl an geeigneten Sorten für unsere Region anbieten. Selbstverständlich beschaffen wir Ihnen auf Wunsch auch jede andere Maissorte - Bitte sprechen Sie uns an.

**Bei Bestellungen bis zum 31.12.2017 erhalten Sie einen Frühbezugsrabatt von 3 € pro Pack.**

# Trailer-Beize – Nährstoffe für den Start direkt am Korn

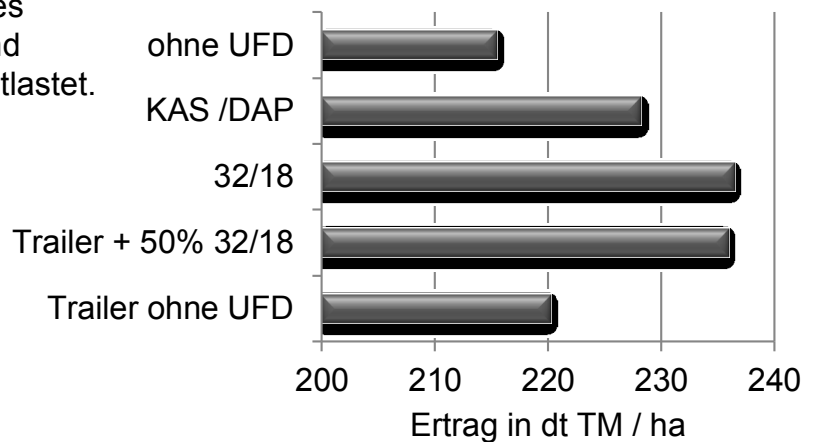
- Optimale Jugendentwicklung

- Entlastung der Phosphorbilanz

Die Trailer-Nährstoffbeize bringt die essentiellen Nährstoffe Stickstoff, Phosphor und Zink direkt ans Maiskorn und steht damit ab dem Tag der Aussaat zur Verfügung.

Damit wird die Jugendentwicklung des Mais in kühlen Phasen unterstützt und die Phosphorbilanz des Betriebes entlastet.

Ein Versuch (siehe rechts) zur Unterfußdüngung im Mais hat gezeigt, dass durch die Trailer-Beize auf einen Teil der mineralischen Phosphorgabe verzichtet werden kann.



## Wirtschaftsdünger noch effizienter einsetzen - mit PIADIN!

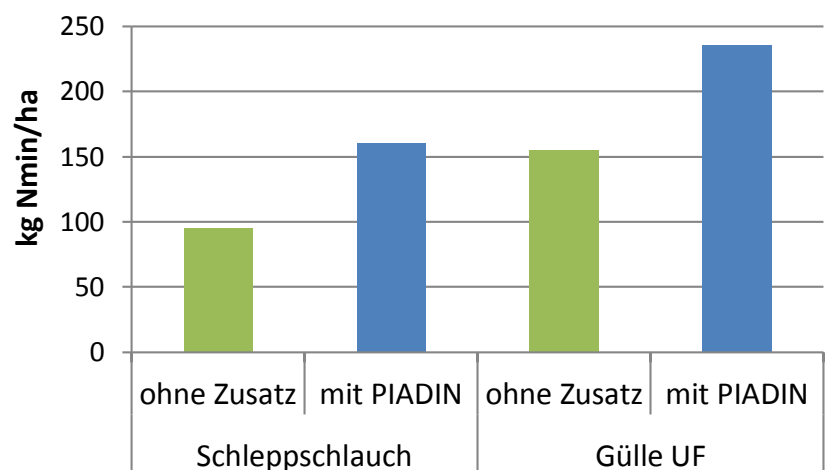
Wirtschaftsdünger sind wertvolle Nährstoffträger für die pflanzliche Produktion. Ziel muss es sein, die in Gülle und Gärresten enthaltenen Nährstoffe möglichst in Gänze durch die Kulturpflanzen zu nutzen. Der Nitrifikationshemmstoff im PIADIN soll Sie dabei unterstützen.

Durch PIADIN wird die Ammoniumphase im Substrat/Gülle länger aufrecht erhalten.

Damit sind zahlreiche Vorteile verbunden:

- Verbessertes Wurzelwachstum durch die Ernährung mit Ammonium
- Steigerung der Verfügbarkeit wichtiger Mikronährstoffe durch Ansäuerung des Wurzelraumes
- Ermöglicht ein größeres Zeitfenster zur Ausbringung der Substrate/Gülle in Phasen kühlfeuchter Witterung
- Geringere N-Verluste durch Auswaschung bei Starkniederschlägen - damit die Nährstoffe in der Wurzelzone verbleiben.

Messungen der Nmin Gehalte am 27.06.2014 in einem AGRAVIS-Versuch zeigen, dass durch den Einsatz von PIADIN eine höhere Menge Stickstoff für den Mais im Boden zur Verfügung steht.



Die Ergebnisse zahlreicher Versuche der Landwirtschaftskammern Niedersachsen und Nordrhein-Westfalen, sowie der AGRAVIS liefern sehr verlässlich positive Ertragseffekte im Mais. PIADIN - eingesetzt in Wirtschaftsdüngern zu Mais - ist ein Betriebsmittel mit sehr hoher Erfolgssicherheit!